

# Alfea Excellia

Сплит термopомпа въздух-вода с отлична производителност  
Високотемпературна серия за големи жилища или по-студен климат



## + Характеристики

- Патентован коаксиален топлообменник
- Интуитивно управление и лесна употреба
- Високотемпературна серия за големи жилища или по-студен климат
- Възможност за дистанционно управление от смарт телефон или таблет, благодарение на съвместимост с Cozytouch

### Описание

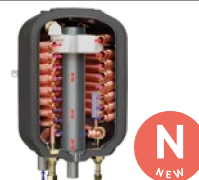
- За новоизградени системи или за подмяна на съществуващ котел
- 8 модела от 11 до 17 kW
- Монофазни и трифазни модели
- Само отопление
- Патентован коаксиален топлообменник
- Инверторно управление
- Вграден буферен съд 16л (24 л за модели HP)

### Опции

- Комплект за втори отоплителен кръг (plug-and-play)
- Комплект за охлаждане
- Комплект за свързване на котел
- Стаен датчик

### ИНОВАЦИЯ

Моделите Alfea Excellia HP A.I. са оборудвани с нов по-голям коаксиален топлообменник за по-висока производителност.



### Стандартно с

#### Вътрешен хидравличен модул

- Коаксиален топлообменник в буферния съд
- Циркулационна помпа с ниска консумация
- Разширителен съд, манометър
- Електронен панел и терминален блок
- Допълнителен електрически нагревател \*

#### Инверторно външно тяло

- Хладилен кръг R32
- Двойно роторен компресор



35°C



55°C



Cozytouch

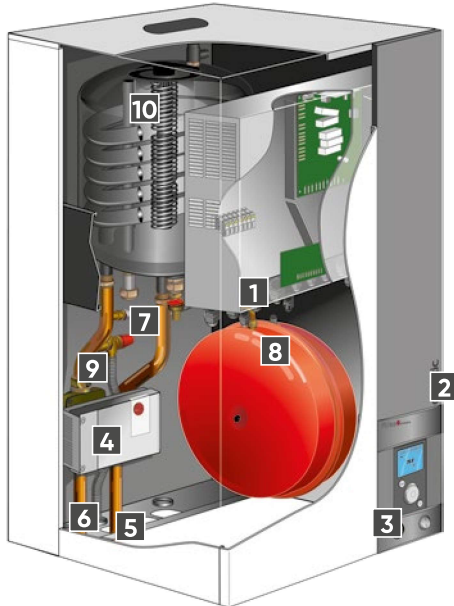


homecontrol™



PATENTED EXCHANGER

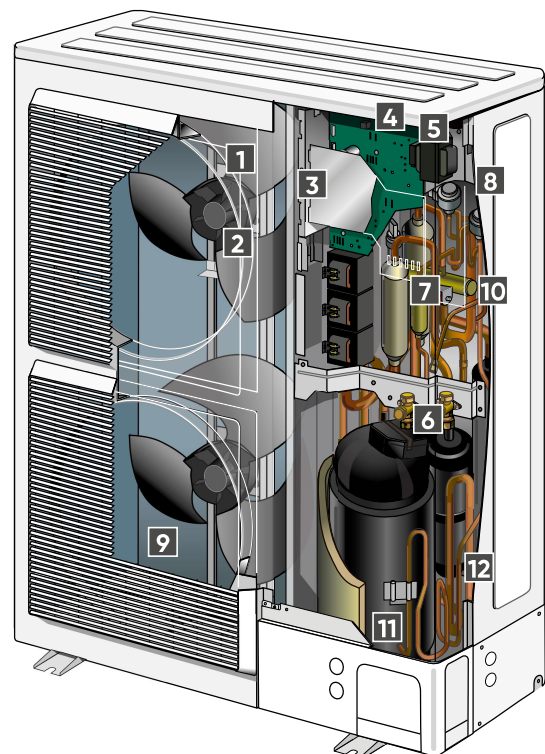
## Вътрешен хидравличен модул



- 1 Електронна платка
- 2 Потребителски интерфейс/контролер
- 3 Манометър
- 4 Циркулационна помпа с ниска консумация
- 5 Отоплителен кръг
- 6 Връщаща линия
- 7 Хладилни връзки
- 8 Разширителен съд
- 9 Предпазен клапан
- 10 Коаксиален топлообменник

## Инверторно външно тяло

- 1 Високопроизводителен и тих вентилатор
- 2 Мотор с променлив ток
- 3 Инверторен контролен модул
- 4 Контролни индикатори и бутони
- 5 Електрически връзки (захранване и комуникация)
- 6 Резервоар за хладилен агент
- 7 Превключвател на потока
- 8 Анти-корозионно покритие
- 9 Високопроизводителен изпарител с алуминиеви ламели с анти-корозионно покритие и медни тръби
- 10 Електронна разширителна клапа
- 11 Шумо и термоизолиран инверторен компресор
- 12 Хладилни връзки с изолация



## ТЕХНИЧЕСКИ ХАРАКТЕРИСТИКИ

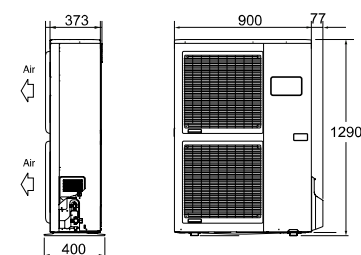
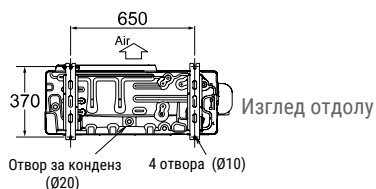
ERP

	МЯРКА	ALFEA EXCELLIA A.I. 11	ALFEA EXCELLIA A.I. 14	ALFEA EXCELLIA A.I. TRI 11	ALFEA EXCELLIA A.I. TRI 14	ALFEA EXCELLIA A.I. TRI 16	ALFEA EXCELLIA HP A.I. 16	ALFEA EXCELLIA HP A.I. TRI 15	ALFEA EXCELLIA HP A.I. TRI 17
ХЛАДИЛЕН АГЕНТ		R410A	R410A	R410A	R410A	R410A	R410A	R410A	R410A
<b>ЕНЕРГИЙНА ЕФЕКТИВНОСТ И НИВА НА ШУМ</b>									
Енергиен клас – Отопление (35°C/55°C)	-	A++ / A+	A++ / A+	A++ / A+	A++ / A+	A++ / A+	A++ / A++	A++ / A++	A++ / A++
Номинална мощност за отопление (35°C/55°C)	kW	11 / 9	13 / 11	11 / 9	13 / 11	14 / 13	16 / 14	17 / 16	18 / 17
Годишна консумация за отопление (35°C/55°C)	kWh	6062 / 6623	6824 / 8041	5930 / 6669	6738 / 7803	7408 / 9062	8014 / 8757	8606 / 9915	9059 / 10232
Сезонна ефективност при отопление (35°C/55°C)	%	151 / 112	148 / 113	154 / 112	150 / 117	149 / 117	163 / 125	164 / 130	161 / 130
Сезонна ефективност при отопление (35°C/55°C) с външен датчик	%	153 / 114	150 / 115	156 / 114	152 / 119	151 / 119	165 / 127	166 / 132	163 / 132
Нива на шум (вътрешно/външно) <sup>(1)</sup>	dB(A)	46 / 69	46 / 69	46 / 68	46 / 69	46 / 69	45 / 67	45 / 67	45 / 67
<b>ОСНОВНИ ХАРАКТЕРИСТИКИ</b>									
SCOP 35 °C / 55 °C	-	3.85 / 2.97	3.77 / 2.90	3.92 / 2.17	3.82 / 3.00	3.80 / 3.00	4.25 / 3.21	4.18 / 3.33	4.12 / 3.33
Отоплителна мощност +7°C/+35°C - подово отопление	kW	10.80	13.50	10.80	13.00	15.17	16.00	15.00	17.00
СОР +7°C/+35°C - подово отопление		4.25	4.18	4.30	4.18	4.10	4.15	4.33	4.15
Отоплителна мощност -7°C/+35°C – подово отопление	kW	10.38	11.54	10.38	12.20	12.98	14.50	13.20	15.00
СОР -7°C/+35°C - подово отопление		2.40	2.27	2.43	2.38	2.40	5.27	4.55	5.32
Отоплителна мощност +7°C/+55°C – конвектори	kW	7.59	9.48	9.29	10.60	12.24	14.50	13.20	15.00
СОР +7°C/+55°C – Радиатори		2.47	2.40	2.64	2.41	2.48	2.60	2.77	2.73
Отоплителна мощност -7°C/+55°C – конвектори	kW	7.57	9.20	9.27	10.10	12.00	10.90	13.20	14.20
СОР -7°C/+55°C – Радиатори		1.66	1.81	1.82	1.79	1.74	1.85	1.95	1.92
Отоплителна мощност -7°C / +60°C – конвектори	kW	6.71	8.42	8.48	10.10	10.9	10.80	11.20	11.70
Мощност на помощния ел. нагревател	kW	6	6	9	9	9	6	9	9
<b>ВЪТРЕШЕН ХИДРАВЛИЧЕН МОДУЛ</b>									
Ниво на шум <sup>(2)</sup>	dB(A)	39	39	39	39	39	37	37	37
Тегло нетно / пълно <sup>(3)</sup>	kg	46 / 62	46 / 62	46 / 62	46 / 62	46 / 62	53 / 75	53 / 75	53 / 75
Електрозахранване	V/Hz	230 / 50	230 / 50	400 / 50	400 / 50	400 / 50	230 / 50	400 / 50	400 / 50
<b>ВЪНШНО ТЯЛО</b>									
Ниво на шум <sup>(4)</sup>	dB (A)	47	47	46	47	47	45	45	45
Тегло	kg	92	92	99	99	99	137	138	138
<b>ХЛАДИЛНИ ХАРАКТЕРИСТИКИ</b>									
Минимален / максимален тръбен път	m	5 / 20	5 / 20	5 / 20	5 / 20	5 / 20	5 / 30	5 / 30	5 / 30
Максимална денивелация	m	15	15	15	15	15	15	15	15
R410A фабричен заряд	g	2500	2500	2500	2500	2500	3800	3800	3800
Течност в CO2 еквивалент	t	5	5	5	5	5	8	8	8

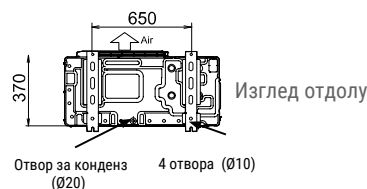
(1) Нивото на звукова мощност е лабораторно измерване на звуковата мощност, излъчвана от уреда, но тя не отговаря на осезаемия звук. Позволява да се измери нивото на звуково налягане на уреда в работна среда. (2) Ниво на звуково налягане на разстояние 1 m от агрегата и 1,5 m от пода. (3) Модели с помощен нагревател (4) Ниво на звуково налягане на разстояние 5 m от агрегата и 1,5 m от пода.

## РАЗМЕРИ (ММ)

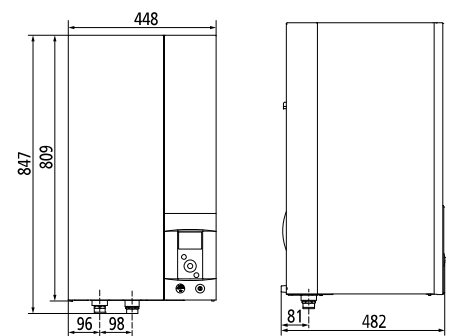
Инверторно външно тяло Alfea Excellia A.I.  
11 и 14 монофазни,  
11, 14 и 16 трифазни



Инверторно външно тяло  
Alfea Excellia HP A.I. 16 монофазни,  
15 и 17 трифазни



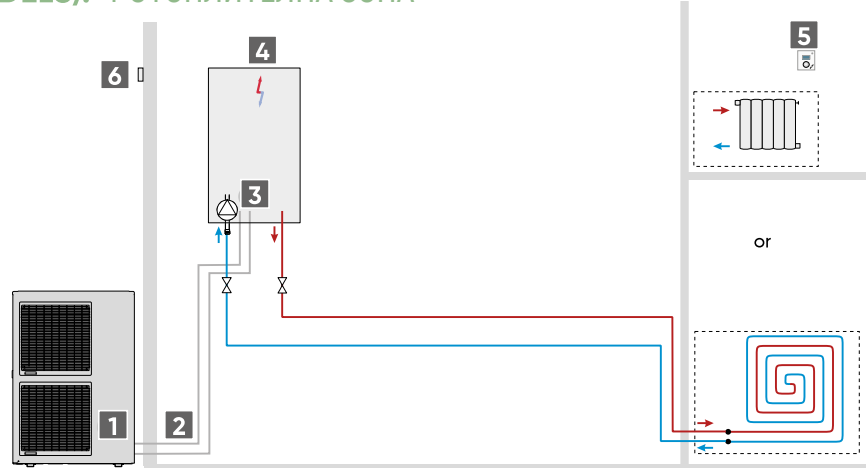
Вътрешен  
хидравличен модул



# МОНТАЖНИ СХЕМИ

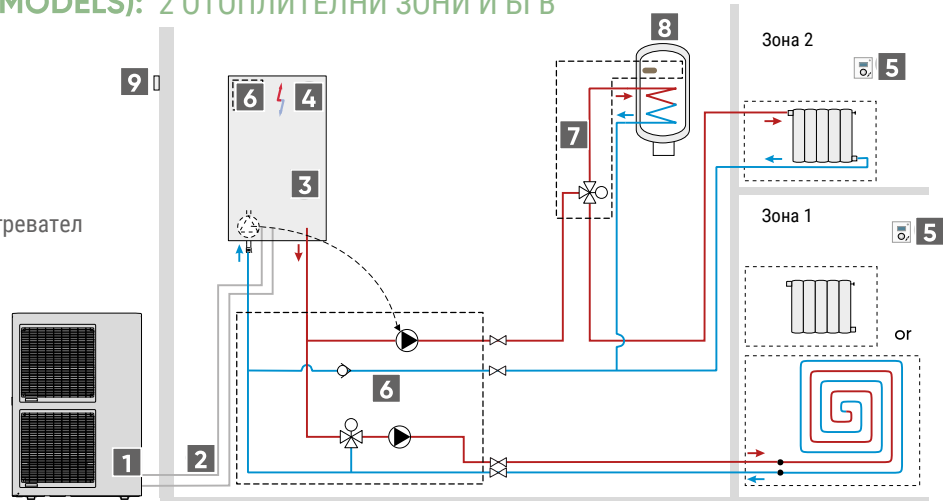
## ALFEA EXCELLIA A.I. (+ HP MODELS): 1 ОТОПЛИТЕЛНА ЗОНА

- 1 Външно тяло със стойка\*
- 2 Хладилни връзки\*
- 3 Хидравличен модул
- 4 Допълнителен електрически нагревател
- 5 Стаен датчик\*
- 6 Датчик за външна температура



## ALFEA EXCELLIA A.I. (+ HP MODELS): 2 ОТОПЛИТЕЛНИ ЗОНИ И БГВ

- 1 Външно тяло със стойка\*
- 2 Хладилни връзки\*
- 3 Хидравличен модул
- 4 Допълнителен електрически нагревател
- 5 Стаен датчик\*
- 6 Комплект за 2-ри отоплителен кръг
- 7 Комплект за БГВ\*
- 8 БГВ резервоар
- 9 Датчик за външна температура



## ALFEA EXCELLIA A.I. СВЪРЗАНА С БОЙЛЕР: 2 ОТОПЛИТЕЛНИ ЗОНИ И БГВ

- 1 Външно тяло със стойка\*
- 2 Хладилни връзки\*
- 3 Хидравличен модул
- 4 Комплект за свързване на котел\*
- 5 Стаен датчик\*
- 6 Комплект за 2-ри отоплителен кръг\*
- 7 Комплект за БГВ\*
- 8 БГВ резервоар\*
- 9 Котел
- 10 Датчик за външна температура
- 11 Котел с помпа

